

令和3年11月24日  
西日本高速道路株式会社

## 冬の高速道路の安全・安心について

～冬用装備の早めの準備とお出かけ前の情報確認をお願いします～

NEXCO西日本(大阪市北区、代表取締役社長:前川 秀和)は、冬の高速道路の安全・安心を確保するため、今冬期においても凍結防止剤散布作業や除雪作業等、高速道路の安全で円滑な交通確保に向けて各種対策に取り組み、大雪時の雪氷対策の強化を図ってまいります。

一方、国の「冬期道路交通確保対策検討委員会」においては、『大雪時の道路交通確保対策 中間とりまとめ(平成30年5月)』が改定されました。主な改正点は、大雪時の道路交通を確保するための具体的な対応について、従来の「自らが管理する道路を出来るだけ通行止めにしなないこと」や「高速道路と並行する国道等を交互に通行止めにし、道路ネットワークを確保すること」から「人命を最優先に、幹線道路上で大規模な車両滞留を徹底的に回避すること」という新たな考え方に転換されていることです。

これらを踏まえ、当社管内の高速道路においても今冬期より、車両の滞留が予見される場合や「大雪に関する緊急発表」が出された場合には、予防的通行止めを実施し、集中除雪を実施します。具体的には、通行止めになるような大雪等が予測されている時間の3時間前に予防的通行止めの実施判断を行います。基本的に実施判断を行った際には、HP・アイハイウェイ等で直ちに通行止めを実施することを予告します。

お客さまには、冬用タイヤの装着やタイヤチェーン携行等の冬用装備を早めに準備していただき、雪道での安全運転を心がけていただきますようお願いいたします。冬用タイヤの未装着やタイヤチェーンの不携行による車両の立ち往生が、長時間かつ大規模な滞留につながる場合があります。

また、お客さまご自身の命を守るためにも、「大雪に関する緊急発表」が出された場合は、不要不急の外出を控えることや広域的なう回、出発時間の変更等をお願いいたします。加えて、お出かけ前には最新の交通状況や天気予報をご確認いただきますようお願いいたします。

## ①ホームページ等で通行止めに関する広報を行います

気象庁より「大雪に関する緊急発表」が発表された場合などは、**事前に通行止めの可能性のある区間**を記者発表及び、ホームページ等に掲載してお客さまへの注意喚起を実施し、最新の交通情報を案内します。

また、広域う回や運送日調整にご活用いただくため、運送事業者(トラック協会・バス協会)等へ、メールやFAX等でダイレクトに情報提供を行います。

重要なお知らせ

暴風雪と大雪予報による通行止めの可能性について～不要不急のご利用はお控えください～【1月7日 12時00分発表】

暴風雪と大雪予報による通行止めの可能性について～不要不急のご利用はお控えください～【1月7日 12時00分発表】

1月7日(木)から1月9日(土)頃にかけて、西日本の広い範囲で暴風雪や大雪による通行止めの可能性があります。

本日7日10時時点で、今後24時間以内に通行止めが予測される区間については、別添をご確認ください。

(別添資料)【1月7日 10時00分時点】(西日本管内)

高速道路で、一台でも自力走行不能車両が発生すると、長時間の渋滞や通行止めにつながる可能性があります。

また、降雪状況によっては早めに通行止めを行い除雪作業を行う場合があります。

やむを得ず高速道路をご利用になる場合は、冬用タイヤの装着とタイヤチェーンの携行をお願いするとともに、今後の気象予報や最新の交通状況をご確認いただきますようお願いいたします。

【ノーマルタイヤでの雪道走行は、非常に危険です。】

■最新の交通情報  
高速道路をご利用の際は、最新の交通情報をWEBサイト等にてご確認ください。

●日本道路交通情報センター (JARTIC)  
●アイハイウェイ (NEXCO西日本)

クリックすると交通情報(アイハイウェイ)へ案内

緊急情報時のホームページによる事前広報イメージ

NEXCO 西日本

令和●年●月●日  
\*\*時\*\*分  
西日本高速道路株式会社

大雪による通行止めの予告について

○前線が日本付近に停滞する影響で、西日本の広い範囲で大雪が予想されています。この影響により、NEXCO西日本管内の次の区間については、間もなく予防的通行止めを実施しますので、下記のとおり予告します。

路線名	区間	方向	開始予定時刻
E2A 中国自動車道	●●IC～●●IC	上下線	1月16日 15時
E3 九州自動車道	●●IC～●●IC	上下線	1月16日 10時

※開始予定時刻は見込みです。開始予定時刻が変更になる場合は改めてお知らせいたします。

○高速道路で、一台でも自力走行不能車両が発生すると、長時間の渋滞や通行止めにつながる可能性があります。不要不急の外出を控えていただき、運行計画変更等の検討をお願いします。

■最新の交通情報  
お出かけの際は、最新の交通情報を次のWEBサイト等にてご確認ください。

日本道路交通情報センター(JARTIC)  
(リンク先) <http://www.jartic.or.jp/>

アイハイウェイ   
(リンク先) <https://highway.jp/> ※QRコードはこちら

以上

予防的通行止めのお知らせ 中国道 ●●IC～▲▲IC 上下線 ■月■日 \*\*:\*\*から雪による通行止め実施予定

アイハイウェイでの緊急テロップ枠に掲載  
→ Twitterにも自動連動

予防的通行止め時の広報イメージ

## ②冬の高速道路の安全・安心を確保するためのテレビCM・ラジオCMによる広報を行います

比較的温暖な西日本エリアにおいても、例年降雪・積雪があります。冬の高速道路の安全走行の啓発について行います。

また、大雪が予測されている場合など、お客さまに車での不要不急の外出をお願いする際は、緊急のお知らせCMによる広報を行います。



緊急のお知らせイメージ

## ③通行止めが予想される区間を情報板において広報を行います

通行止めが予想される区間がある場合は、情報板にて情報提供を実施し、広域う回をご案内します。



#### ④Twitter により、通行止めなどの交通状況や作業状況等をお知らせします

アイハイウェイ公式 Twitter において、通行止めの可能性、交通状況や作業状況等の情報提供を実施します。

Twitter 公式アカウント

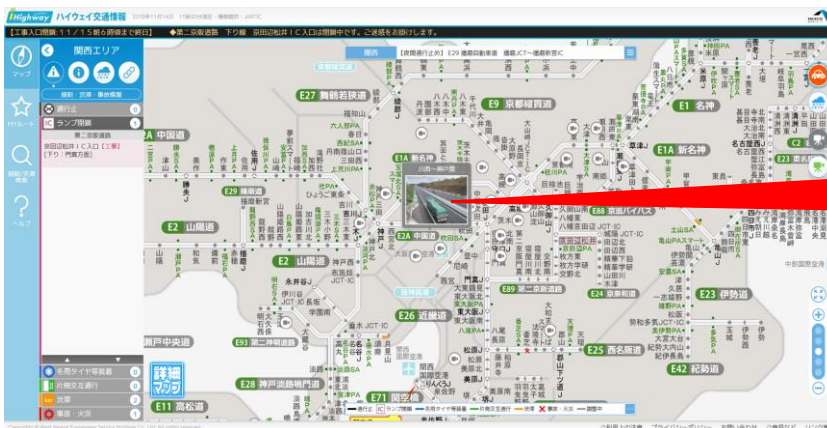
- iHighway 交通情報(関西) @iHighwayKansai
- iHighway 交通情報(中国) @iHighwayChugoku
- iHighway 交通情報(四国) @iHighwayShikoku
- iHighway 交通情報(九州沖縄) @iHighwayKyushu
- iHighway 交通情報(全国) @iHighwayZenkoku



Twitter イメージ

#### ⑤アイハイウェイにより、現地カメラの道路状況提供を行います

アイハイウェイにおいて、最新の交通情報や道路情報カメラ、SA・PAカメラによる道路状況の提供を実施します。



アイハイウェイ 画像イメージ

#### ⑥タイヤチェーン装着車のみ通行可能とするチェーン規制を実施します

E73 米子道 <sup>ゆばら</sup>湯原IC～<sup>こうふ</sup>江府IC 間、および、E74 浜田道 <sup>おおあさ</sup>大朝IC～<sup>あさひ</sup>旭IC 間においては、降雪状況に応じて、**タイヤチェーン装着車のみ通行可能**とするチェーン規制を実施することがあります。



広域う回広報の実施イメージ

## ⑦除雪体制の強化をします

除雪車や凍結防止剤散布車等の車両の増強を継続的に実施しており、昨年度より 42 台増車をしています。これにより集中除雪による通行止め時間短縮を実施します。

また、車両の滞留が予見される場合や「大雪に関する緊急発表」が出された場合には、応援要員の事前派遣も行い、グループ会社総動員で雪氷対応にあたる人員の増強も行います。例えば、名神高速道路を管理する高速道路事務所では、グループ会社等も含めて約 80 人規模の応援派遣・増員を行い、総勢約 460 人規模の除雪体制を構築します。



### < 高速道路に乗る前のお願い >

- お出かけ前には[アイハイウェイ](https://ihighway.jp/)で最新の交通情報を確認してください。(https://ihighway.jp/)

アイハイウェイでは冬の高速道路を安全に走行して頂けるよう、雪道の交通情報や現在の天気・路面状況、降雪予測等の情報を提供しています。

- 冬の高速道路は、冬用タイヤで走りましょう。

冬の高速道路では頻繁に気象が変化しますので、冬用タイヤを装着してください。併せてタイヤの溝の減り具合など、タイヤのコンディションもしっかり確認してください。

- タイヤチェーンは常に用意しましょう。

冬の高速道路では突然の大雪になることがあります。いざという時のために、チェーンを携行してください。特に大型車につきましては、過去の雪道での立往生の実績を踏まえ、必ずチェーンを携行してください。また、あわせてチェーンの付け方も事前に確認してください。

### < 高速道路走行中のお願い >

- 雪道の走行では、『急ハンドル』、『急加速』、『急ブレーキ』は厳禁です。速度は控えめに、車間距離は通常時より多めにとりましょう。

- インターチェンジ入口や本線等に設置された情報板及びハイウェイラジオにより気象状況等をお知らせしております。目的地までの情報に注意して走行してください。

- お客さまの安全走行を確保するために凍結防止剤散布作業や除雪作業を行っていますので、雪氷対策作業車との車間距離を十分にとり、後ろをゆつくりと走行してください。

冬の高速道路では雪氷対策作業や冬用タイヤ装着のお願いなどご迷惑をお掛けしますが、ご協力をお願いします。今後も各種取組みを進め、冬の高速道路の安全・安心の確保に努めてまいります。